

كفالة أسرة

استقبال مبلغ
الكفالة
1000-500
ريال شهريا



1

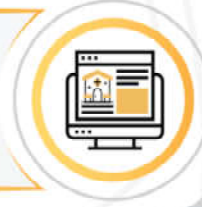
2



طلب استمارة
الأسرة

3

ربط الكافل
بالأسرة



4



يتم تحويل مبلغ
الكفالة شهريا
في حساب الأسرة
بعد استقطاع 15% كمصاريف
إدارية وتشغيلية لحساب الجمعية

5

إرسال تقرير
نصف سنوي للكافل

